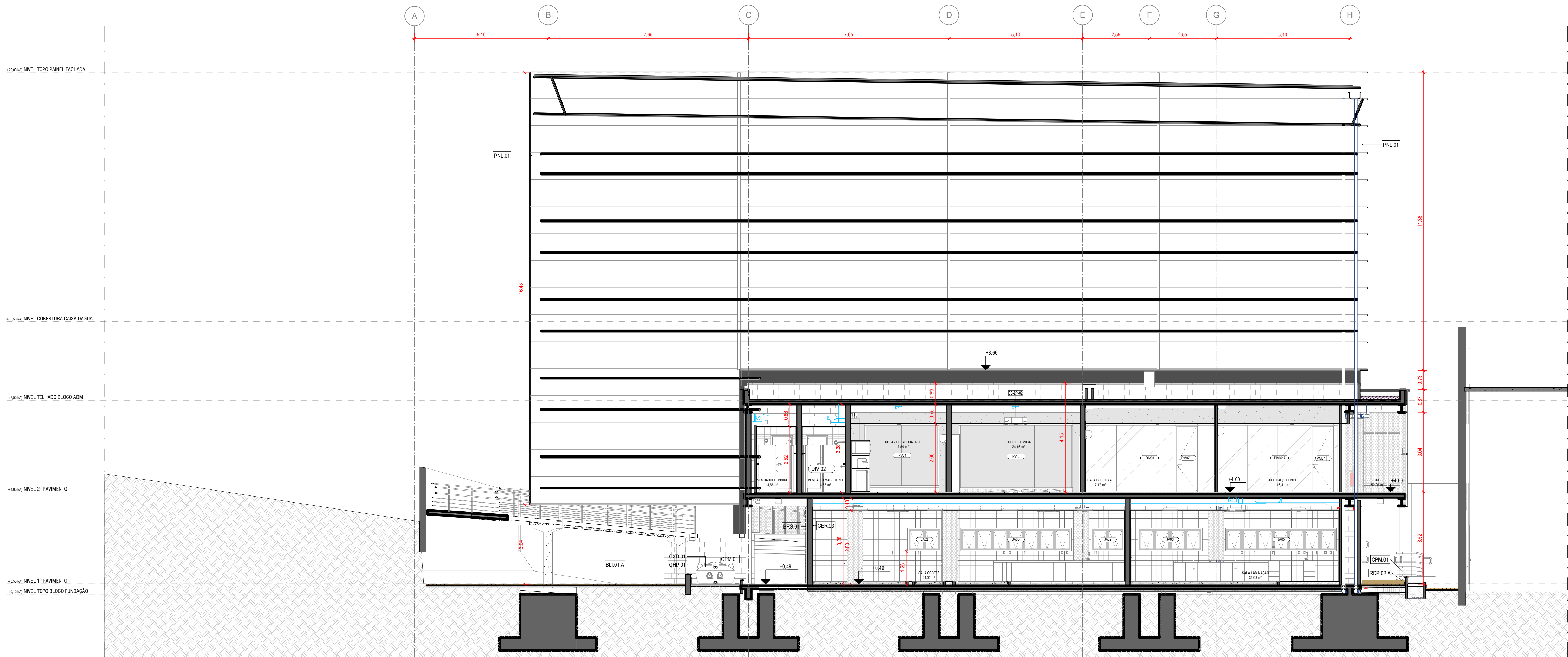



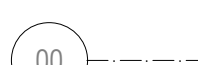

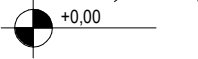
1 CORTE  
ESCALA 1:75



2 CORTE  
ESCALA 1:75

DOCUMENTOS DE REFERÊNCIA	
098-PE-ET-DT-0101-R01	VOZ E DADOS, CHAMADA DE EMERGÊNCIA, CTV, CONTROLE DE ACESSO - 1º PAVIMENTO
098-PE-ET-DT-0102-R01	VOZ E DADOS, CHAMADA DE EMERGÊNCIA, CTV, CONTROLE DE ACESSO - 2º PAVIMENTO
098-PE-ET-DT-0101-R01	FORÇA, DETECÇÃO, ALARME DE INCÊNDIO, PARA RAO E ANTENA DE TV - 1º PAVIMENTO
098-PE-ET-DT-0103-R01	FORÇA, DETECÇÃO, ALARME DE INCÊNDIO, PARA RAO E ANTENA DE TV - 2º PAVIMENTO
098-PE-EL-DT-0101-R00	LUMINAÇÃO E TOMADAS - 1º PAVIMENTO
098-PE-EL-DT-0102-R00	LUMINAÇÃO E TOMADAS - 2º PAVIMENTO
098-PE-EL-DT-0103-R00	LUMINAÇÃO E TOMADAS - COBERTURA
098-PE-HES-DT-0101-R01	ESGOTO E ÁGUAS PLUVIAIS - DETALHES - 1º PAVIMENTO - PARTE A
098-PE-HES-DT-0102-R02	ESGOTO E ÁGUAS PLUVIAIS - DETALHES - 1º PAVIMENTO - PARTE B
098-PE-HES-DT-0103-R01	ESGOTO E ÁGUAS PLUVIAIS - DETALHES - 2º PAVIMENTO
098-PE-HES-DT-0104-R01	ESGOTO E ÁGUAS PLUVIAIS - DETALHES - COBERTURA
098-PE-HED-DT-0101-R01	ÁGUA FRIA, INCÊNDIO E AR COMPRIMIDO - 1º PAVIMENTO - PARTE A
098-PE-HED-DT-0102-R02	ÁGUA FRIA, INCÊNDIO E AR COMPRIMIDO - 1º PAVIMENTO - PARTE B
098-PE-HED-DT-0103-R01	ÁGUA FRIA, INCÊNDIO E AR COMPRIMIDO - 2º PAVIMENTO
098-PE-HED-DT-0104-R01	ÁGUA FRIA, INCÊNDIO E AR COMPRIMIDO - COBERTURA
098-PE-CL-DT-0101-R00	CLIMATIZAÇÃO - 1º PAVIMENTO
098-PE-CL-DT-0102-R00	CLIMATIZAÇÃO - 2º PAVIMENTO
098-PE-CL-DT-0103-R00	CLIMATIZAÇÃO - COBERTURA
098-PE-ECO-DT-0001-R00	LOCALIZAÇÃO E CARGAS DOS PLACARES
098-PE-ECO-DT-0002-R00	FUNDAÇÕES - FORMAS
098-PE-ECO-DT-0003-R00	PISO DO 1º PAVIMENTO - FORMAS
098-PE-ECO-DT-0004-R00	PISO DO 2º PAVIMENTO - FORMAS
098-PE-ECO-DT-0005-R00	PISO DA COBERTURA - FORMAS
098-PE-ECO-DT-0006-R00	CORTES - FORMAS
098-PE-ECO-DT-0007-R00	ESCALADA METÁLICA
098-PE-ECO-DT-0008-R00	RAMPAS - FORMAS
098-PE-ECO-DT-0009-R00	FUNDAÇÕES E PLACARES - ARMADÕES
098-PE-ECO-DT-0010-R00	BLOCOS E SAPATAS - ARMADÕES - 2ª PARTE
098-PE-ECO-DT-0011-R00	1º PAVIMENTO - VEIAS E LAJES - ARMADÕES
098-PE-ECO-DT-0012-R00	2º PAVIMENTO - LAJES ARMADÕES
098-PE-ECO-DT-0013-R00	TELHADO ADM - LAJES ARMADÕES
098-PE-ECO-DT-0014-R00	COBERTURA CX, DÁGUA - LAJES ARMADÕES
098-PE-ECO-DT-0015-R00	RAMPAS - ARMADÕES
098-PE-ECO-DT-0016-R00	DETALHES DE LIGAÇÃO - ESTRUTURA METÁLICA
098-PE-ECO-DT-0017-R00	PLACARES PRÉ-MOLDADOS - ARMADÃO - PARTE 1
098-PE-ECO-DT-0018-R00	PLACARES PRÉ-MOLDADOS - ARMADÃO - PARTE 2
098-PE-ECO-DT-0019-R00	PLACARES PRÉ-MOLDADOS - ARMADÃO - PARTE 3
098-PE-ECO-DT-0020-R00	PLACARES PRÉ-MOLDADOS - ARMADÃO - PARTE 4
098-PE-ECO-DT-0021-R00	PLACARES PRÉ-MOLDADOS - ARMADÃO - PARTE 5
098-PE-ECO-DT-0022-R00	PLACARES PRÉ-MOLDADOS - ARMADÃO - PARTE 6
098-PE-ECO-DT-0023-R00	PLACARES PRÉ-MOLDADOS - ARMADÃO - PARTE 7
098-PE-ECO-DT-0024-R00	PLACARES PRÉ-MOLDADOS - ARMADÃO - PARTE 8
098-PE-ECO-DT-0025-R00	PLACARES PRÉ-MOLDADOS - ARMADÃO - PARTE 9
098-PE-FUN-DT-0001-R01	PLANTA, DETALHES E QUANTITATIVOS - SAPATA, ESTACA TIPO HELICE CONTINUA E PERIS METÁLICOS
098-PE-FUN-DT-0001-R00	MINORAL, DESCRITIVO DE EXECUÇÃO DE OBRAS
098-PE-PV-DT-0001-R00	PAVIMENTAÇÃO INTERNA - PLANTA E DETALHES
098-PE-PV-MD-0001-R00	PAVIMENTAÇÃO INTERNA - ESPECIFICAÇÃO TÉCNICA

- NOTAS
1. CONFERIR MEDIDAS, ABERTURAS, NÍVEIS E PRUMOS NO LOCAL.
  2. COTAS PREVALECEM SOBRE O DESENHO.
  3. COTAS EM METROS E EM GRÁFICO.
  4. AS BORDAS DAS PORTAS NÃO COTADAS TERÃO 20 CM.
  5. O LAYOUT DA LITOTECA E DOS ESCRITÓRIOS E APENAS BUBRETO DE APROVEITAMENTO DO ESPAÇO, NÃO FAZENDO PARTE DO ESCOPO DESTA PROPOSTA.

LEGENDA GRÁFICA					
 TÍTULO ESCALA		 +0.00 (NÍVEL DO PISO)	 +0.00 (NÍVEL)	